



LIFE  
**LETsGO4Climate**  
Un projet européen coordonné par  
la Région Centre-Val de Loire

LA **VALLÉE**  
de la **CREUSE**  
Communauté de Communes

# SYNTHÈSE DU DIAGNOSTIC TERRITORIAL DE LA COMMUNAUTE DE COMMUNES EGUZON ARGENTON VALLÉE DE LA CREUSE



LIFE20 GIC/FR/001820 - LIFE\_LETSGO4Climate  
The LIFE\_LETSGO4Climate project has received funding from the LIFE  
Programme of the European Union.  
Le projet LIFE\_LETSGO4Climate est co-financé par le Programme LIFE  
de l'Union Européenne.

RÉGION  
CENTRE  
VAL DE LOIRE

RÉPUBLIQUE  
FRANÇAISE  
Liberté  
Égalité  
Fraternité



ÉNERGIE  
PARTAGÉE

GRDF

enedis

RESCOOP.EU

AUXILIA  
CONSEIL EN TRANSITION  
transition

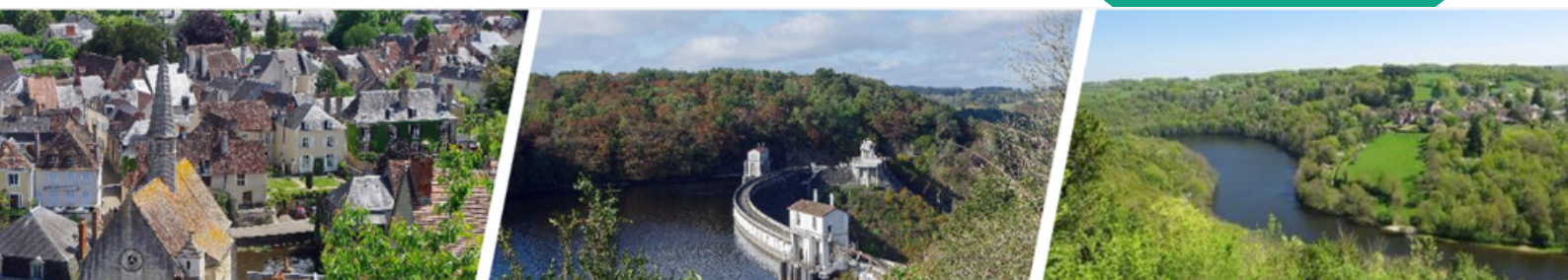
# DIAGNOSTIC TERRITORIAL

## MISE EN RECIT DE LA TRANSITION ENERGETIQUE

Dans le cadre du projet LIFE\_LETsGO4Climate, un diagnostic a été lancé sur les territoires partenaires. L'objectif est de disposer d'un panorama initial du système énergétique, de bien comprendre le contexte (politique, économique, social, démographique...) de chaque territoire, et d'initier le récit de transition énergétique.

Ce diagnostic est réalisé à partir d'entretiens, de compilation de données issues de documents tels que les PCAET, des données énergétiques fournies par les partenaires du programme et l'observatoire régional, mais aussi d'une enquête citoyenne (117 réponses).

*Eguzon Argenton Vallée de la Creuse est engagée dans le projet LIFE\_LETsGO4Climate depuis novembre 2023*



### Eguzon Argenton Vallée de le Creuse

Population : 19 919 hab

Superficie : 452 km<sup>2</sup>

Département : Indre (36)

**Consommation énergétique : 650 GWh/an (2020)**

**Production énergétique : 167 GWh/an (2020)**

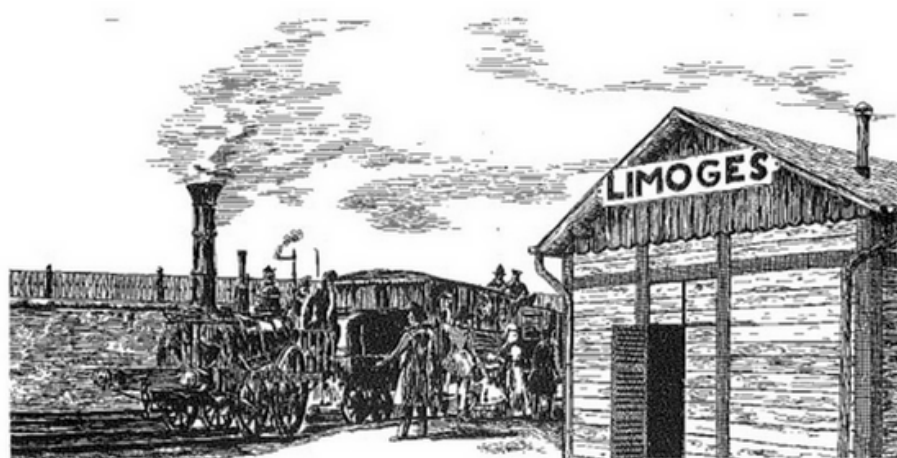


# D'HIER À AUJOURD'HUI

Eguzon Argenton Vallée de la Creuse a connu plusieurs évolutions au cours des derniers siècles.

Dès le Moyen Âge, la ville d'Argenton sur Creuse, idéalement positionnée entre Toulouse et Paris constitue un carrefour commercial. Au XIXe siècle, l'industrialisation permet le développement des industries textiles et métallurgiques.

**Inauguré en 1926, le barrage d'Eguzon est un ouvrage important ayant vu le jour après 7 projets différents imaginés entre 1908 et 1921.** Il est à l'heure actuelle **le plus important de la région** et est exploité par Électricité de France. Au milieu du XIXème siècle, **l'arrivée des énergies fossiles avec le charbon permet le développement du chemin de fer.** Ce dernier relie la région à Paris attirant les impressionnistes sur les rives de la Creuse tels que Claude Monet et Armand Guillaumin. Le train facilite les liens commerciaux entre Argenton sur Creuse et le reste de la France.

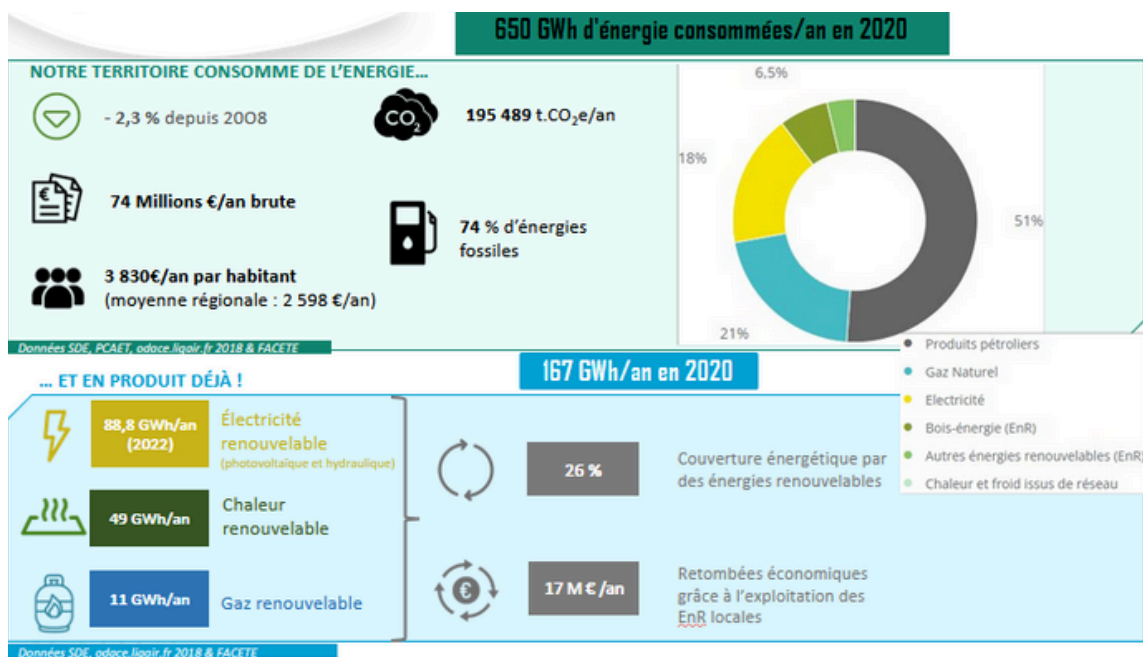


16 Juin 1858 : arrivée des premiers voyageurs en gare de Limoges (Original de Yan Sence).

1856 : Arrivée du chemin de fer d'Argenton-sur-Creuse à Limoges

## L'énergie et La Vallée de la Creuse aujourd'hui

Avec **26% des consommations énergétiques couvertes par des énergies renouvelables (EnR) locales**, il reste une marge de progression importante pour développer les énergies renouvelables sur le territoire et ainsi, accroître son autonomie énergétique.



# AUJOURD'HUI

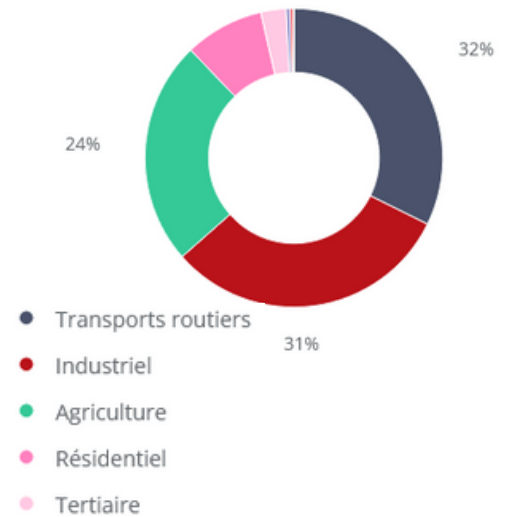
## Axes prioritaires de réduction des consommations énergétiques et de production d'EnR

Le territoire fait face à plusieurs enjeux pour réduire sa consommation d'énergie :

- **La mobilité** : 85% des trajets domicile-travail sont faits en voiture contre 5,7% à pied et 0,7% à vélo. Le transport routier est le secteur le plus émetteur de GES.
- **Activité économique** : Le tertiaire représente 2/3 des emplois présents sur le territoire, son potentiel de diminution de la consommation d'énergie est de 61%. 76% de la surface du territoire sont des terres agricoles et représentent 24% des émissions de GES du territoire.
- **Le logement** : 59% des logements ont été construits avant 1970 et 19% avant 1919, presque 50% des chauffages sont au gaz ou au fioul.

Pour répondre à ces enjeux, la CC Eguzon Argenton Vallée de la Creuse s'est dotée en 2023 d'un **Plan Climat Air Energie Territorial (PCAET)**, avec des objectifs de réduction des consommations et des émissions de gaz à effet de serre, mais aussi des objectifs d'augmentation de la production d'énergie renouvelable.

Répartition des GES par secteur d'activité en 2020

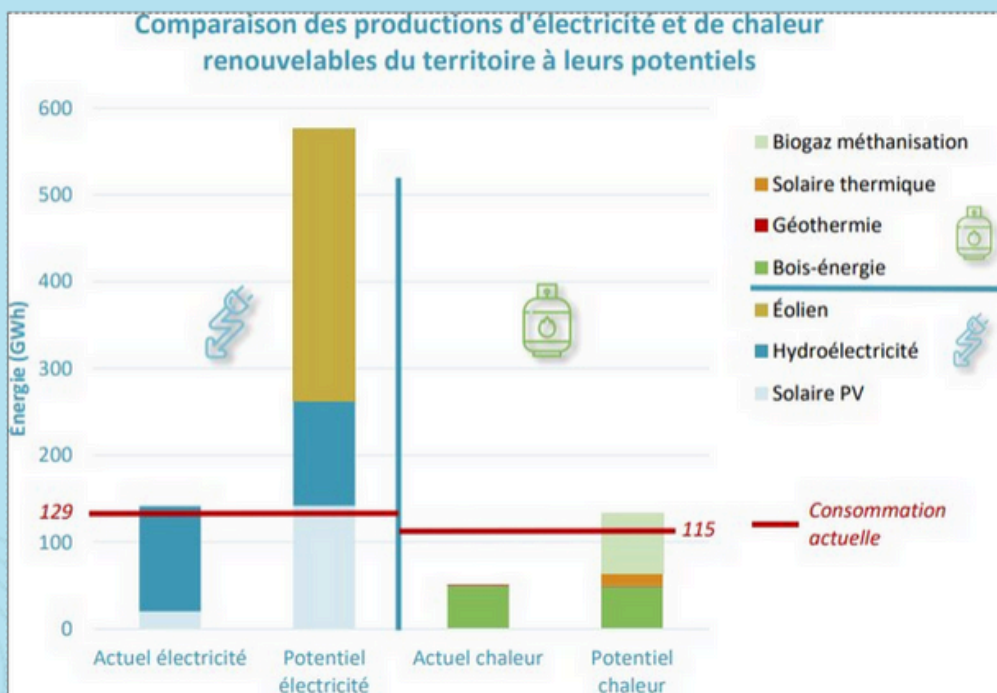


Le Plan Climat fixe des objectifs de réduction de ses consommations énergétiques finales (-58%) et de ses émissions de GES (-79%) d'ici 2030 :

	-58% d'énergie consommée	-79% de gaz à effet de serre
Résidentiel	→ -64%	→ -98%
Industrie	→ -41%	→ -99%
Transports	→ -60%	→ -97%
Tertiaire	→ -61%	→ -99%
Agriculture	→ -41%	→ -29%

### Potentiel de + 710 GWh

Actuellement, les filières d'énergies renouvelables sont peu présentes sur l'ensemble du territoire. Parmi celles présentant les plus forts potentiels, on retrouve la **méthanisation** (~80 GWh) le **solaire photovoltaïque** (~100GWh) et l'**éolien** (~300GWh).





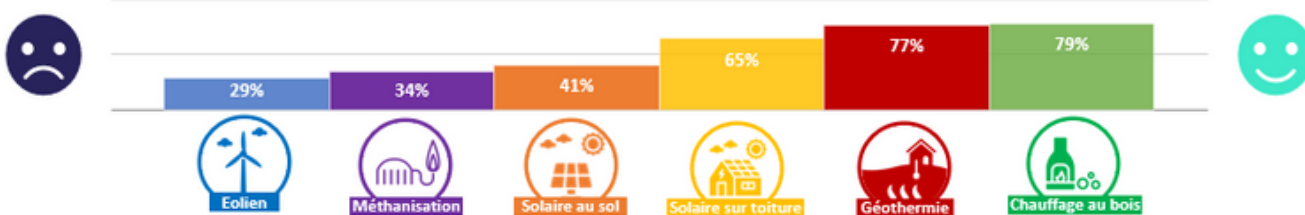
# ET DEMAIN ? QUELLES ÉNERGIES VOULONS-NOUS ?

## Résultats de l'enquête citoyenne

A travers **une enquête en ligne** diffusée début 2024, les habitants ont pu exprimer leur opinion sur les **enjeux de sobriété énergétique et d'énergies renouvelables**. 117 personnes ont répondu.

## Quelle acceptabilité des différentes technologies ?

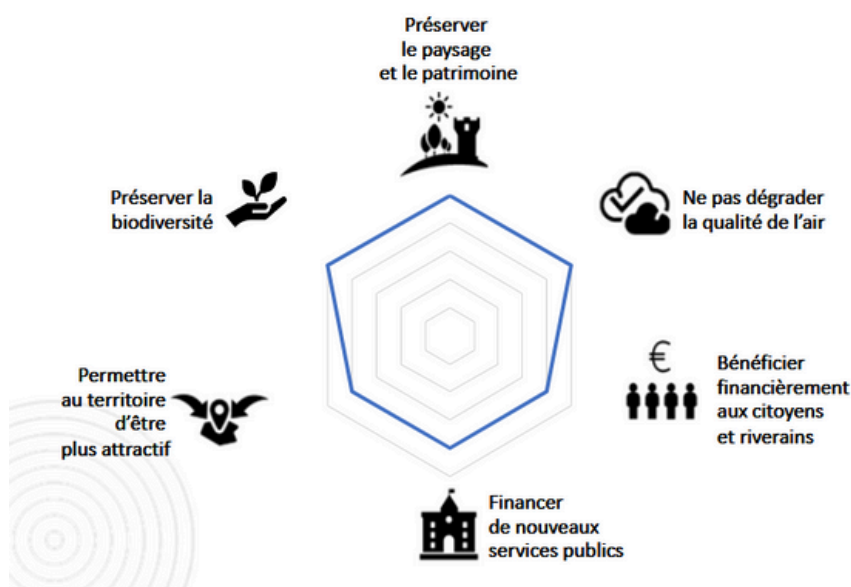
Question : Comment vous positionnez-vous vis-à-vis du déploiement des sources d'énergie suivantes ?



- La **géothermie** et le **chauffage au bois** sont les énergies renouvelables les plus appréciées. Il s'agit des énergies directement liées à un bâtiment.
- L'**éolien** et la **méthanisation** sont les moins bien perçus.
- Pour le **solaire au sol** et l'**éolien**, la consommation de terres naturelles et agricoles et leur provenance sont les principales préoccupations évoquées, ainsi que l'impact visuel et sur la biodiversité. La **méthanisation** inquiète pour ses impacts autour des sites de production et pour les risques de dérives sur l'origine des intrants.

## A quelles conditions peut-on développer des énergies renouvelables ?

Question : Selon vous, quelles sont les conditions que doivent absolument respecter les projets de production d'énergie renouvelable près de chez vous ?



- Les critères considérés en moyenne comme les plus importants sont la préservation de la biodiversité, du paysage et du patrimoine et le fait de ne pas dégrader la qualité de l'air
- Ils sont suivis par l'enjeu du financement de nouveaux services publics, l'attractivité du territoire et le bénéfice financier aux citoyens. Ils ne sont pas considérés comme secondaires puisque leur score est supérieur à 50%.

# ET DEMAIN ? DE QUELLE SOBRIÉTÉ VOULONS-NOUS ?

## Résultats de l'enquête citoyenne

A travers **une enquête en ligne** diffusée début 2024, les habitants ont pu exprimer leur opinion sur les **enjeux de sobriété énergétique et d'énergies renouvelables**. 117 personnes ont répondu.

## Que sommes-nous prêts à faire pour accélérer la transition ?

### Je le fais déjà

Moins prendre l'avion



Isoler mon logement

Faire attention à la consommation énergétique chez moi



### Je pourrais le faire



Partager les objets

Participer à de la production d'énergies renouvelables



### Je ne suis pas prêt



Renoncer à une maison individuelle

Ne plus posséder de voiture ou la partager



# JE M'ENGAGE AUJOURD'HUI POUR DEMAIN

## Pépites, germes et porteurs de projets



“Créée en 2017, l'association a pour objectif de **faire le lien entre les producteurs et les sites de restauration** dans le but de développer l'approvisionnement des produits locaux de qualité, respectant l'environnement, la santé et le bien-être animal, et de contribuer à une alimentation durable. La mise en œuvre de cette activité correspond également à une volonté de garantir la pérennité des exploitations agricoles du territoire, visant à développer l'économie locale.” (Cagette et Fourchette)



**Comité de défense de la Gare d'Argenton sur Creuse** : collectif citoyens agissant pour le maintien des trains desservant la gare d'Argenton sur Creuse.



Ressourcerie en Vallée de la Creuse

La Bascule est une association qui promeut des **modes de consommation écologiquement et socialement responsables**. Elle a ouvert en 2023 **une ressourcerie** sur le territoire de la Vallée de la Creuse.

## Des projets déjà mis en œuvre

Développement des aires de covoiturage et incitation à la pratique (une dans la zone industrielle des Narrons, un projet à St-Gaultier et à Bazaiges).

Déploiement du service Rémi + Autopartage sur le territoire d'Eguzon Argenton Vallée de la Creuse avec la mise à disposition de voitures électriques depuis Octobre 2023 à la gare SNCF d'Argenton-sur-Creuse.

Labellisation « territoire vélo » délivrée par la Fédération française de cyclotourisme en Mai 2023 à l'intercommunalité pour sa promotion de la pratique du vélo notamment à travers la création de 24 circuits cyclables et sa voie verte.

Un parc photovoltaïque de presque 33 000 panneaux a été inauguré en 2021 à Baraize, 190 investisseurs locaux ont répondu à l'appel au financement participatif de ce projet. Avec une production électrique de 8 GWh par an, le site répond à la consommation d'électricité d'environ 4 000 foyers.

# LA TRANSITION EST DÉJÀ EN MARCHÉ

## L'exemple de la Ressourcerie de la Bascule

1 exemple d'action

La Bascule propose des solutions de sobriété sur le territoire de la Vallée de la Creuse, à travers la construction d'un projet de ressourcerie, d'ateliers d'auto-réparation et de sensibilisation. L'association a ainsi pour vocation d'impliquer et de faire interagir les habitant-e-s du territoire sur les enjeux environnementaux actuels en les interrogeant sur nos modes de vie, de production et de consommation, en les informant et en les invitant à participer activement aux solutions.

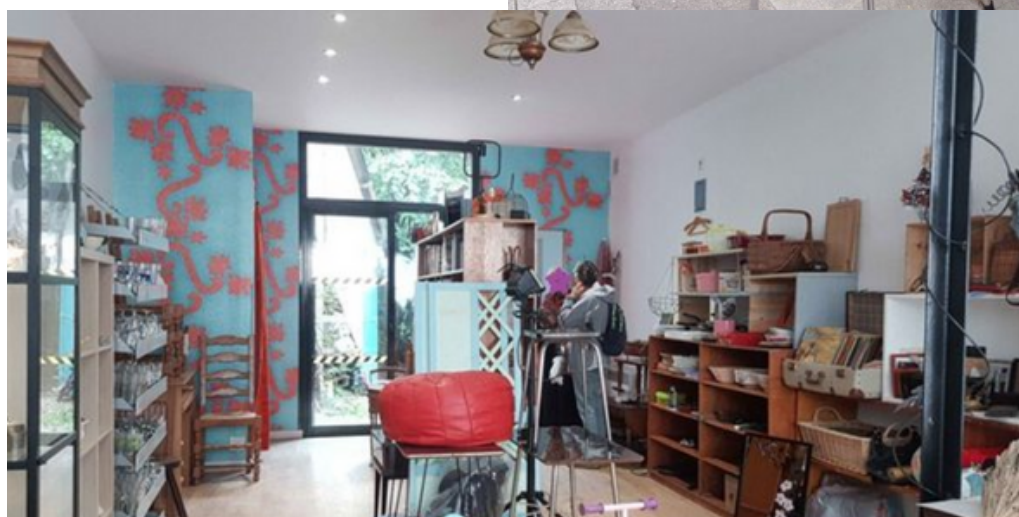
Notamment à l'aide d'un financement participatif, l'association a ouvert les portes de la ressourcerie le 1er juillet 2023, le principe est simple : récupérer des objets ou des matériaux valorisables, leurs redonner vies et les proposer à la vente à bas prix. La ressourcerie accueille également des événements et proposent des animations comme un atelier participatif de réparation de vélo. Pour la collecte des objets les deux déchetteries du territoire se sont organisées, celle à Argenton sur Creuse a prochainement prévu l'installation d'un local de 100m<sup>2</sup> dédié au réemploi, l'association a aussi acheté un conteneur qui devrait être installé à la déchetterie de Baraize.

Le développement de la ressourcerie est un bel exemple de projet territorial puisque l'intercommunalité d'Eguzon Argenton Vallée de la Creuse porte un projet de réhabilitation pour un tiers-lieu avec un espace de coworking et une ressourcerie. La ressourcerie en question est celle de La Bascule, l'association aura donc un nouveau local de vente et de stockage d'ici deux ans.

Association  
**LA BASCULE**



Ressourcerie en Vallée de la Creuse



Photos : Facebook La  
Bascule - Vallée de la  
Creuse





Le projet européen LIFE\_LETsGO4Climate en faveur du climat accélère la transition énergétique en Région Centre-Val de Loire.

Plus d'informations sur :

> [Life-letsgo4climate.eu](http://Life-letsgo4climate.eu)

### Porteurs et financeurs du projet



LIFE20 GIC/FR/001820 - LIFE\_LETsGO4Climate  
The LIFE\_LETsGO4Climate project has received funding from the LIFE Programme of the European Union.  
Le projet LIFE\_LETsGO4Climate est co-financé par le Programme LIFE de l'Union Européenne.

### Partenaires financeurs et pilotes d'action



transitions



### Partenaires et territoires engagés

